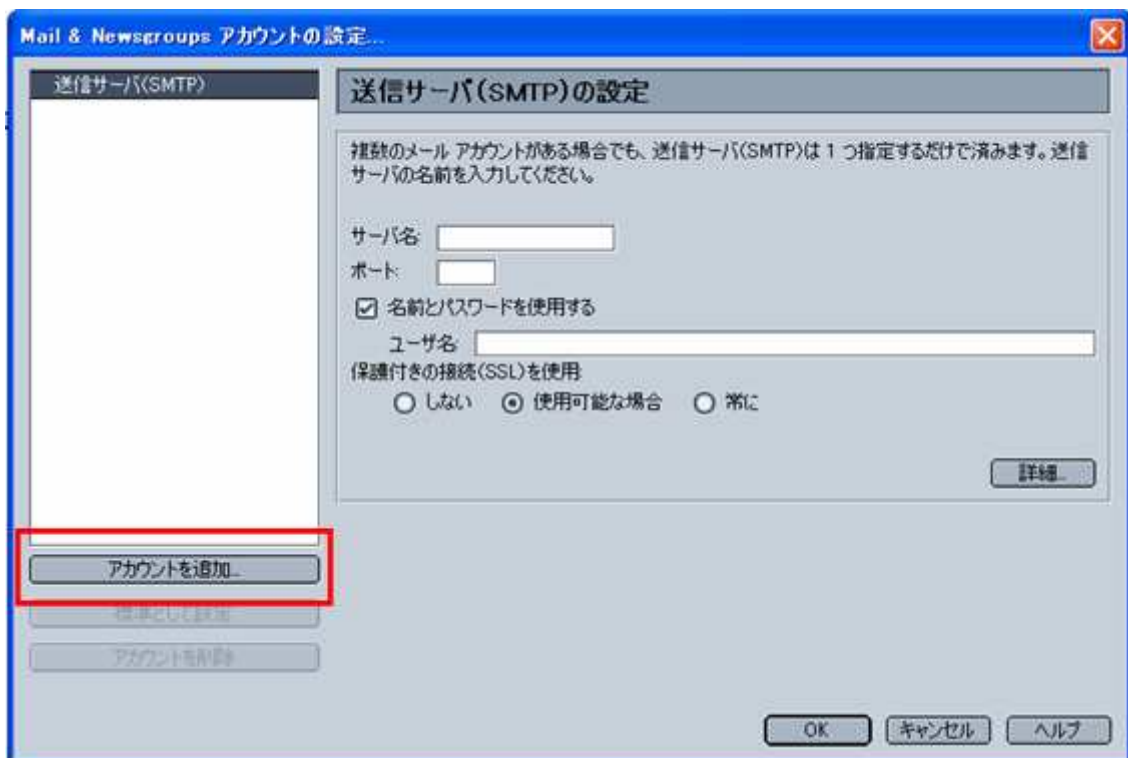


Netscape 7.0

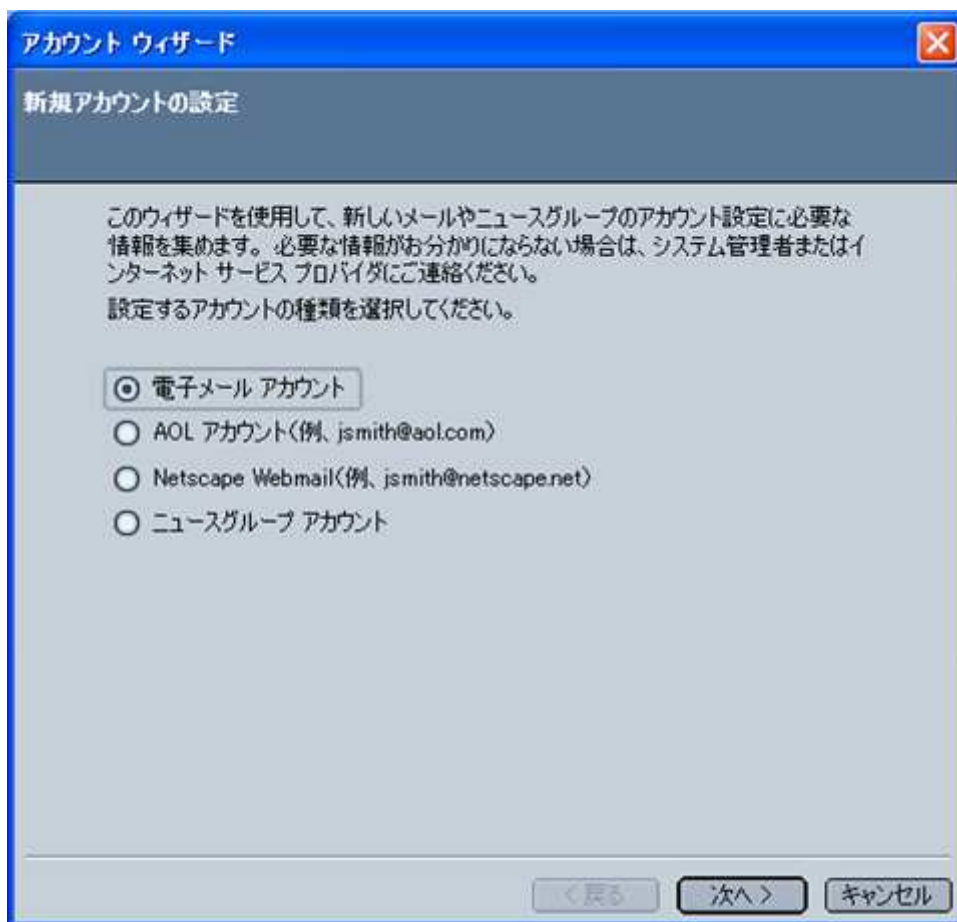
■ 設定方法

ソフトウェアを起動し、「編集」メニューから「Mail&Newsgroups アカウントの設定」をクリックしてください。

下図のような画面が表示されますので、「**アカウントを追加**」をクリックしてください。



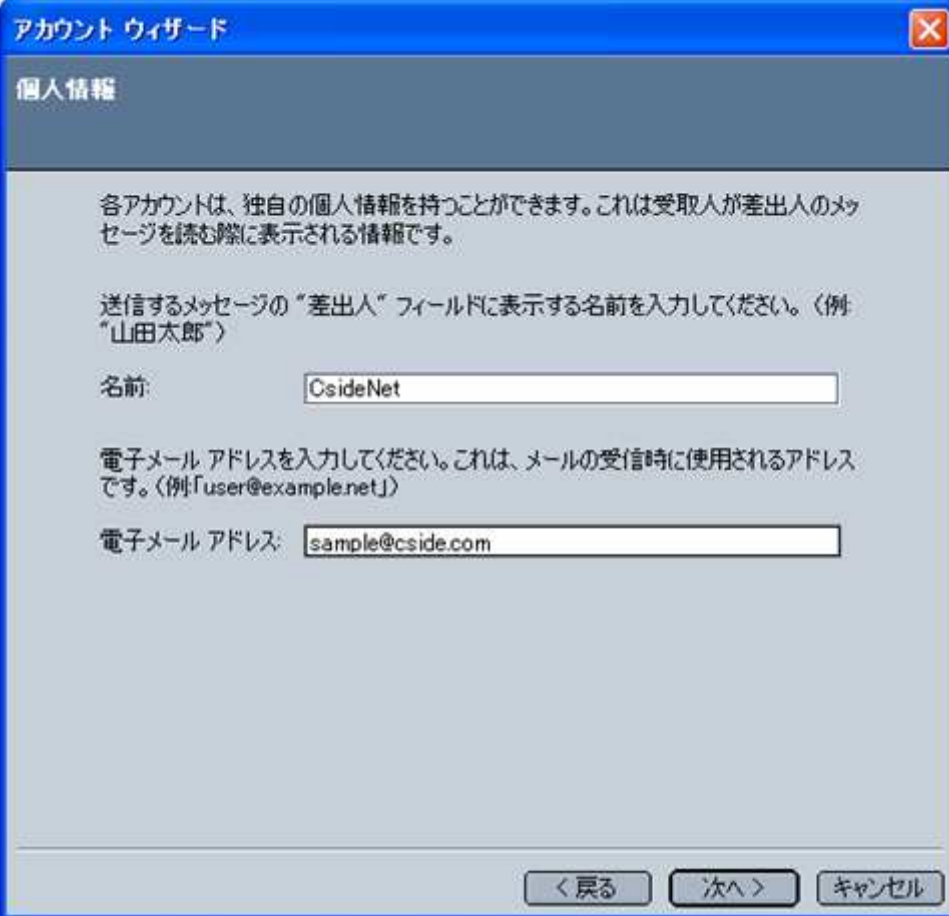
次の画面では、「**電子メールアカウント**」にチェックを入れ、「次へ」をクリックしてください。



次の画面では、名前項目に任意の名前を入力し、

電子メールアドレスの項目には、今回設定するアカウントのメールアドレスを入力してください。

ここでは、名前を「CsideNet」、電子メールアドレスを「sample@cside.com」としておきます。



アカウント ウィザード

個人情報

各アカウントは、独自の個人情報を持つことができます。これは受取人が差出人のメッセージを読む際に表示される情報です。

送信するメッセージの“差出人”フィールドに表示する名前を入力してください。〈例“山田太郎”〉

名前: CsideNet

電子メール アドレスを入力してください。これは、メールの受信時に使用されるアドレスです。〈例「user@example.net」〉

電子メール アドレス: sample@cside.com

< 戻る 次へ > キャンセル

次の画面では、メールで使用するメールサーバー名を入力します。

「サービス試用開始のお知らせ」に記載されている、「mail.cside.com」というようなサーバー名を入力ください。

「mail.**.**」というものになります。

※「*」の部分は、ご利用のドメインになりますのでお客様毎に異なります。

ここでは、受信サーバー・送信サーバーとも「mail.cside.com」としておきます。

アカウント ウィザード

サーバ情報

使用する受信サーバのタイプを選択してください。

POP IMAP

受信サーバの名前を入力してください(例"mail.example.net")。

受信サーバ:

送信サーバ(SMTP)の名前を入力してください(例"smtp.example.net")。

送信サーバ:

< 戻る 次へ > キャンセル

次の画面では、ユーザー名を入力しますが、設定するアカウントの@マークより前の部分だけ入力するのではなく@マーク以降の部分も含め、設定するメールアドレス全てを入力する必要がありますので、ご注意ください。

アカウント ウィザード

ユーザ名

電子メールのプロバイダから与えられたユーザ名を入力してください (例 "tyamada")。

ユーザ名:

< 戻る 次へ > キャンセル

次の画面では、アカウント名を入力します。任意のアカウント名を入力してください。

ここでは、「CsideNet」としておきます。

ここまで全て入力ができたら、次をクリックしてください。

アカウント ウィザード

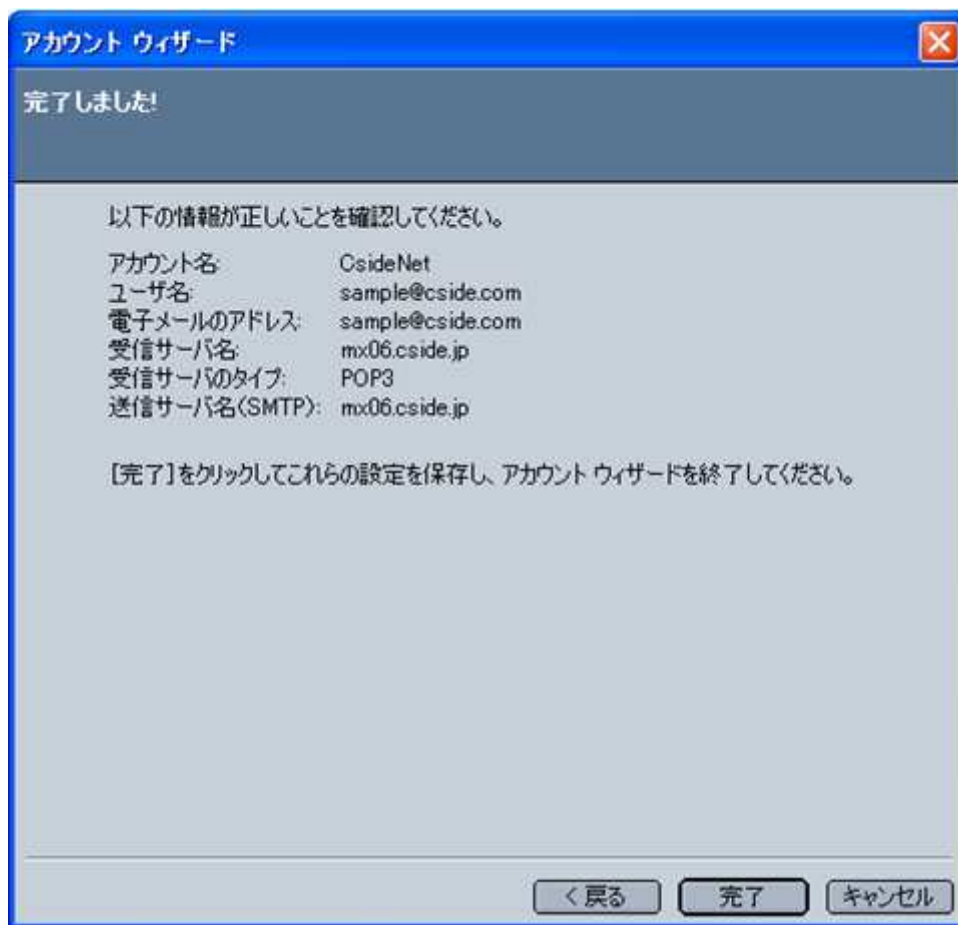
アカウント名

このアカウントに使用する名前を入力してください(例“ワーク アカウント”、“ホーム アカウント”、“ニュース アカウント” など)

アカウント名:

< 戻る 次へ > キャンセル

下図の画面が表示されましたら、「完了」をクリックして、設定完了です。



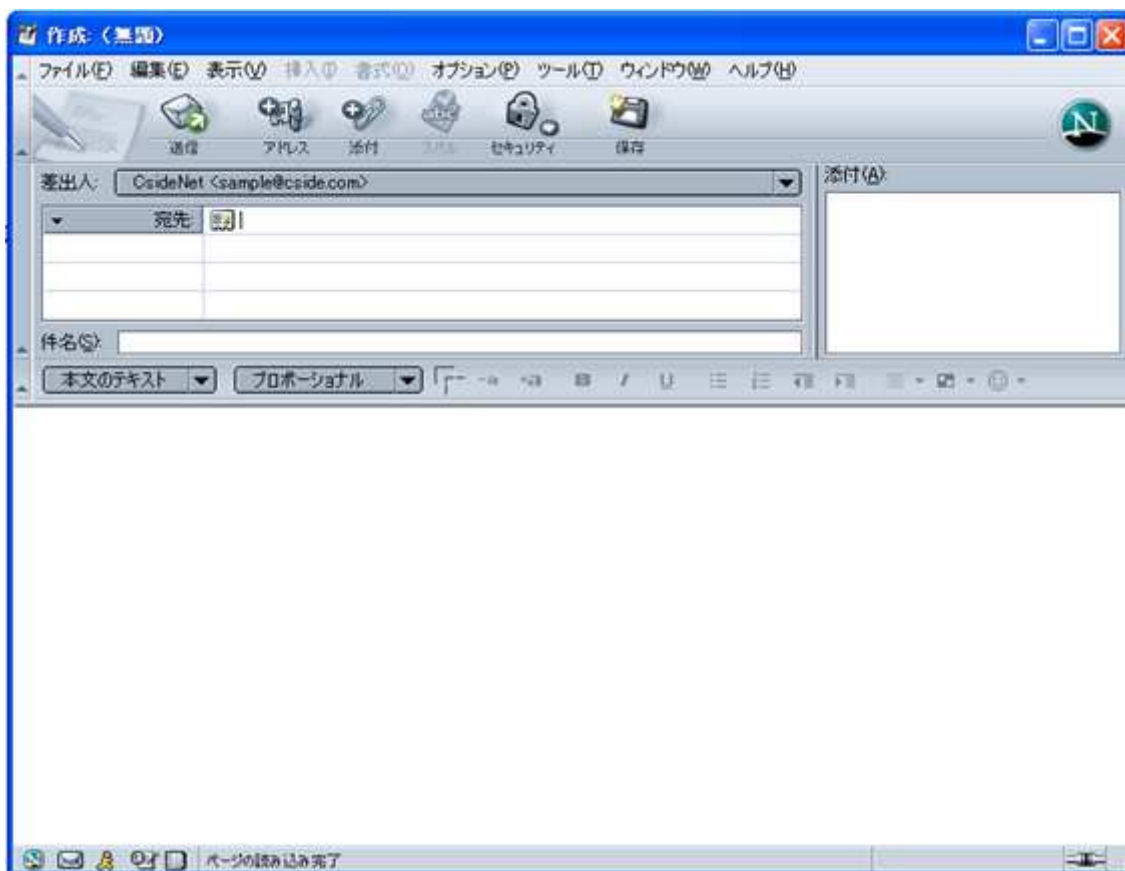
■メールを作成・送信する

インターネットに接続されていることを確認してください。

ツールバーにある「新しいメッセージを作成」ボタンをクリックしてください。



新しく作成されたメールウィンドウが表示されます。



下記のように必要項目を入力してください。

- 宛先
送り先のメールアドレスを入力します。
- 件名
メールの件名を入力します。
- 本文
下の白い大きなスペースに本文を入力します。

全ての内容を入力することができましたら、ツールバーにある「送信」ボタンをクリックしてください。

メールが送信されます。



■メールの受信

ツールバーの「新着メッセージ」ボタンをクリックしてください。



メールが受信されます。