

Becky! Internet Mail

■ 設定方法

ソフトウェアを起動し、「ファイル」メニューから「メールボックス」を選択し、「新規作成」をクリックしてください。

下図のような画面が表示されますので、「メールボックス名」にお好きな名前を入力してください。

ここでは、「CsideNet」としておきます。



「OK」をクリックしてください。

アカウントを設定する画面が表示されますので、「サーバー設定完了通知」の情報を参照し

下図のように入力してください。

[Cside Net]の 設定

メールボックス名(N): CsideNet

基本設定 接続 メール作成 受信 詳細

個人情報

名前(N): CsideNet

メールアドレス(A): sample@cside.com

サーバー情報

受信プロトコル(T): POP3

POP3サーバー(受信)(M): mail.cside.com

SMTPサーバー(送信)(S): mail.cside.com

ユーザーID(U): sample@cside.com パスワード(P): *****

認証方式(H) 標準 APOP

受信メールをサーバーに残す(L) 0 日後に削除(0の場合削除しない)(D)

SMTPサーバー: メールの送信に使用するSMTPサーバー名を入力します。
プロバイダによっては、受信用のサーバーと同じ名前もあります。

プロファイル(R): (標準) 新規(N) 削除(D)... 取込(Y)

グローバルプロファイル(G)... OK キャンセル ヘルプ

- 名前
好きな名前を入力してください。ここでは「CsideNet」としておきます。
- メールアドレス
今回設定する、コントロールパネルにて作成したメールアドレスを入力してください。
ここでは、「sample@cside.com」としておきます。
- POP3 サーバー
「サービス試用開始のお知らせ」に記載されている「POP サーバー」を入力してください。
「mail.**.**」というものになります。
※「*」の部分は、ご利用のドメインになりますのでお客様毎に異なります。
- SMTP サーバー
「サービス試用開始のお知らせ」に記載されている「SMTP サーバー」を入力してください。
「mail.**.**」というものになります。
※「*」の部分は、ご利用のドメインになりますのでお客様毎に異なります。

- ユーザーID
今回設定するメールアドレスを入力してください。
注)設定するメールアドレスの@マーク以降も入力する必要があります。
- パスワード
設定するメールアドレスのパスワードを入力してください。
ここでは、「sample@cside.com」のパスワードを入力します。

入力ができたら、「接続」タブをクリックしてください。

The screenshot shows the 'Cside Net' settings dialog box with the '接続' (Connection) tab selected. The 'メールボックス名' (Mailbox name) is 'CsideNet'. Under '接続方法' (Connection method), 'LAN接続' (LAN connection) is selected. Below that, there are fields for 'ダイヤルアップ' (Dial-up) and a checkbox for '強制的に接続し直す' (Force reconnection). The 'ダイヤルアップの設定' (Dial-up settings) section includes '自動切断' (Auto disconnect) with options 'する' (Do), 'しない' (Don't), and '指示を一定時間待つ' (Wait for instruction for a certain time), and 'リダイヤル回数' (Redial count) and 'リダイヤル間隔' (Redial interval). The 'ユーザー認証' (User authentication) section has three radio button options: 'ダイヤルアップネットワーク' (Dial-up network), 'メールのユーザーIDとパスワード' (Email user ID and password), and '以下のユーザーIDとパスワード' (The following user ID and password). Below these are fields for 'ユーザーID' (User ID) and 'パスワード' (Password). At the bottom, there is a field for 'この接続専用のSMTPサーバー' (SMTP server for this connection), a 'プロファイル' (Profile) dropdown set to '(標準)' (Standard), and buttons for '新規' (New), '削除' (Delete), and '取込' (Import). At the very bottom are 'グローバルプロファイル' (Global profile), 'OK', 'キャンセル' (Cancel), and 'ヘルプ' (Help) buttons.

お客様の接続環境に合わせて、「LAN 接続」または「ダイヤルアップ」を選択してください。

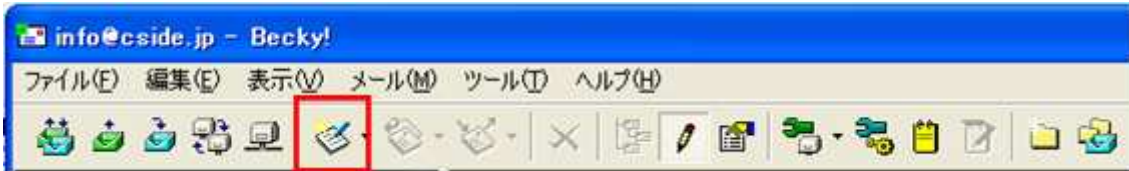
選択ができたら、「OK」をクリックしてください。

設定が完了です。

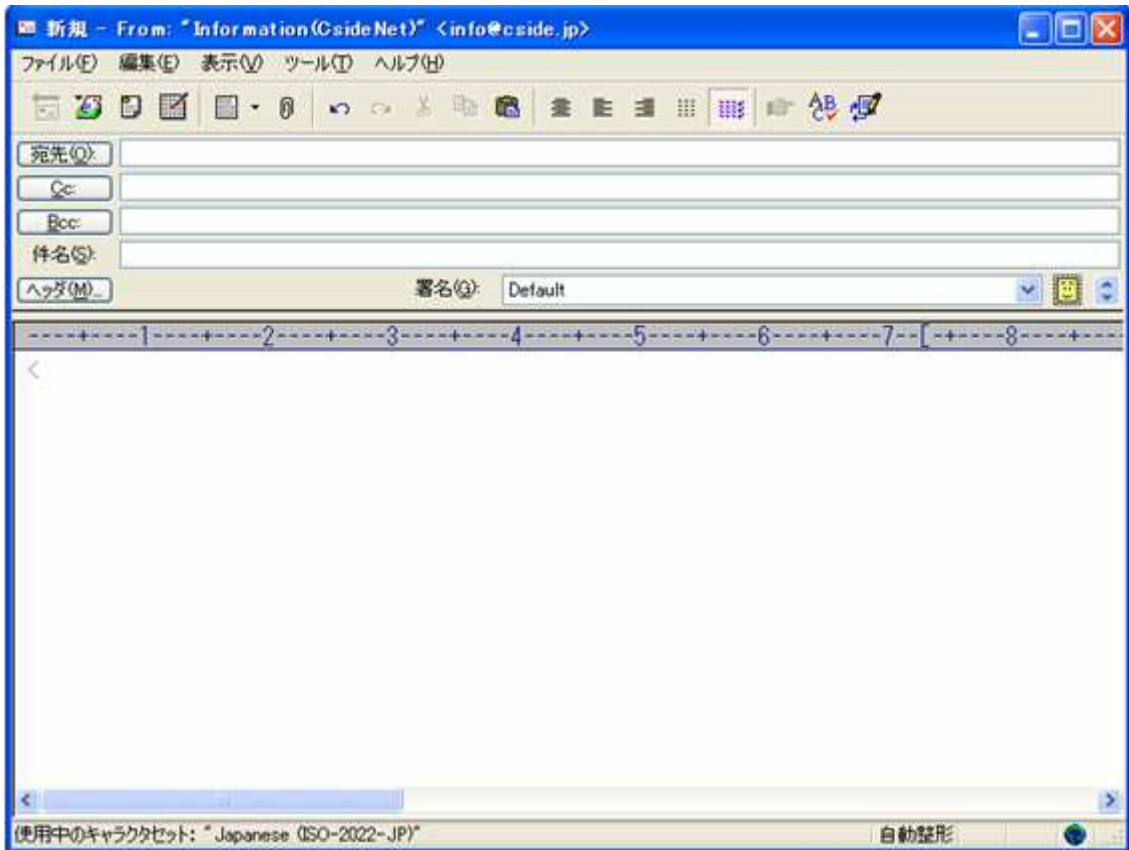
■メールを作成・送信する

インターネットに接続されていることを確認してください。

ツールバーにある「新規メール」をクリックしてください。



新しく作成されたメールウィンドウが表示されます。



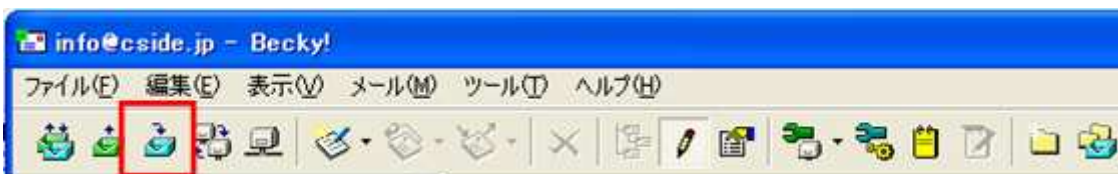
- 宛先
送り先のメールアドレスを入力します。
- 件名
メールの件名を入力します。
- 本文
メールの本文を入力します。

全て入力が済み、メールの作成が完了しましたら、ツールバーの「直ちに送信」ボタンをクリックしてください。
メールが送信されます。



■メールの受信

画面左側に、設定したメールアカウントが表示されていますので
対象となるメールアカウントをクリックし、選択している状態で、ツールバーの「受信」ボタンをクリックしてください。



メールが受信されます。