

# FTP Explorer

---

## 入手方法

FTP Explorer は ( <http://www.aya.or.jp/ftpx/get.html> ) からダウンロードできます。  
このソフトは利用目的によってフリーウェアとなります。詳しくは上記のページを参照して下さい。

---

## 使用方法

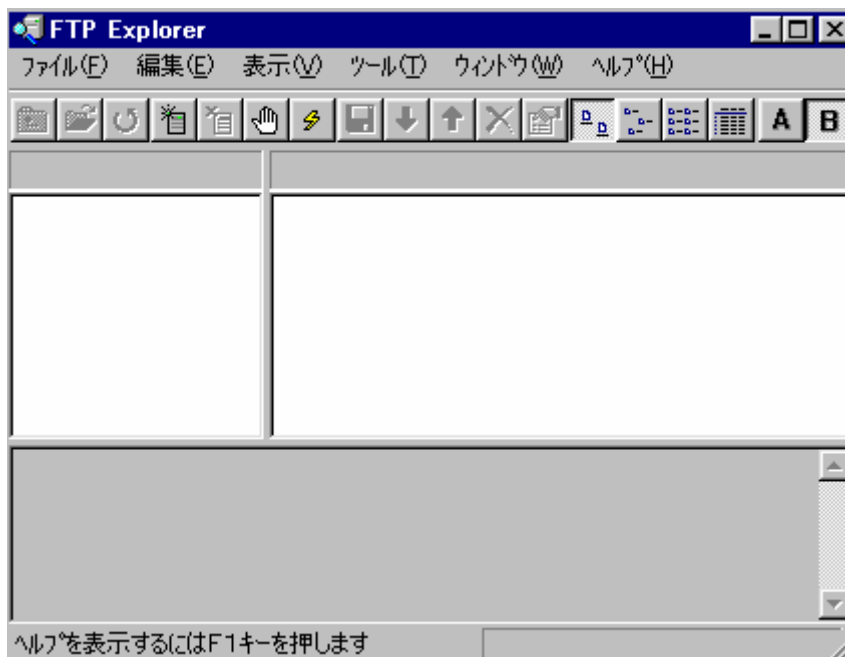
- [登録設定](#)
- [転送する](#)
- [切断する](#)

の順で説明していきます。

---

## 登録設定

下の画面のメニューにある「ツール」から「接続」をクリックしてください。



新規登録なので「接続」画面の「追加」をクリックしてください。

以下の手順で登録してください。

- プロファイル名  
 お好きか名前を入力してください。  
 ここでは仮に、CsideNet としておきます。
- ホストのアドレス  
 お客様のホームページを置くホスト（FTP サーバ）のアドレスを入力します。  
 ここには、se00.cside.jp といったサーバー設定完了通知の  
 サーバー設定情報にある「FTP SERVER」を入力してください。
- ログインとパスワード  
 サーバー設定完了通知のサーバー設定情報にある  
 「ユーザーID」と「パスワード」を入力してください。  
 ここでは仮に、「ユーザーID」を e01234-1 としておきます。
- 初期のパス  
 お客様のホームページを入れるフォルダ名です。  
 必ず **<public\_html>** と入力してください。
- ダウンロードのパス  
 パソコンのハードディスクの中に、ホームページ作成用の専用フォルダを作って、  
 その中に自分のホームページを作成していることと思います。  
 ここには、パソコンのハードディスクの中の、転送元となるフォルダ名を入力してくださ  
 い。ここでは仮に、C:¥Homepage としておきます。

登録完了です。

## 転送する

インターネットにつないだ状態で

メニューの「ツール」の「接続」をクリックしてください。

「接続」画面の左ボックスから**接続先**をクリックして

「接続」をクリックしてください。

すると、下の画面がでできます。



ホストに接続すると、左側にローカル（パソコンのハードディスク）、右側にホスト（FTPサーバ）の内容が表示されます。ホームページを転送する前に、ローカルとホストのフォルダを確認してください。

左側のボックスから転送したいファイルをドラッグして右側のボックスに移動させてください。転送完了です。

（注） ドラッグとは？

移動したいファイルを左クリックしたまま、移動先にファイルを移していくことをいいます。

## 切断する

メニューの「ツール」から「切断」をクリックしてください。

切断されます。